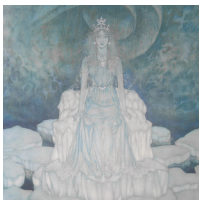




LA BIBLIOTHÈQUE NORDIQUE



Ouvert à tous, le département de la Bibliothèque nordique, fonds fenno-scandinave de la bibliothèque Sainte-Geneviève, offre à ses lecteurs la collection la plus importante en Europe, en dehors des pays concernés, en langues et civilisations scandinaves et finno-ougriennes.

La Bibliothèque nordique conserve, enrichit et communique près de 200 000 documents, dont 180 000 monographies, et représente ainsi pour les chercheurs et le grand public le fonds de référence dans le domaine des études nordiques. Une partie du fonds contemporain peut être empruntée à domicile.

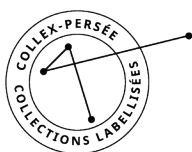
Issue du legs, en 1868, de la bibliothèque d'Alexandre Dezos de la Roquette, consul de France au Danemark et en Norvège, cette collection n'a cessé de croître depuis la fin du 19^e siècle grâce aux échanges avec les institutions scandinaves. Depuis 2017, le fonds possède le label CollEx (Collection d'excellence pour la recherche) et s'est enrichi de nombreux documents en lituanien.

INFORMATIONS PRATIQUES



ACCÈS À LA SALLE DE LECTURE

6, rue Valette 75005 Paris
+33 (0)1 44 41 97 50
bsgnordique@sorbonne-nouvelle.fr



HORAIRES D'OUVERTURE

Du lundi au samedi de 14h à 18h
Fermée le dimanche et les jours fériés

AGENDA DES ÉVÉNEMENTS

conférences, lectures, expositions

 www.facebook.com/BibliothequeNordique

INSCRIPTIONS ET COURRIER

Bibliothèque Sainte-Geneviève
Département de la Bibliothèque nordique
10, place du Panthéon
75005 Paris - France
www.bsg.univ-paris3.fr

